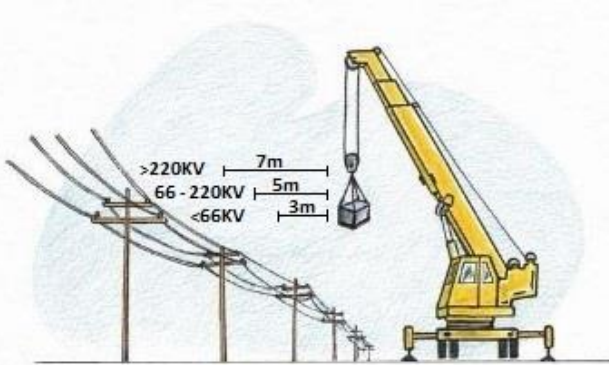
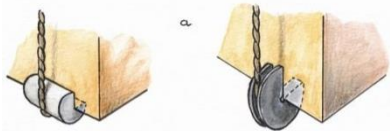


## NORMAS BÁSICAS

- ❖ Maneja los equipos de elevación de cargas únicamente cuando tengas la formación necesaria y estés autorizado por la empresa.
- ❖ Comprueba que el equipo de elevación está estabilizado.
- ❖ En presencia de viento, ten en cuenta las instrucciones del fabricante.
- ❖ Si invades una vía de circulación, señaliza la zona de trabajo y sigue las instrucciones del Código de Circulación.
- ❖ En proximidad a líneas eléctricas, mantén siempre una distancia de seguridad a los conductores eléctricos.



- ❖ No utilices el equipo de elevación de cargas para realizar tiros o arrancar piezas que puedan provocar la rotura de alguno de sus elementos.
- ❖ Evita levantar cargas ancladas al terreno, puede provocar el vuelco del equipo de elevación.
- ❖ Utiliza cantoneras para impedir que las eslingas toquen las aristas vivas de los propios materiales a elevar.



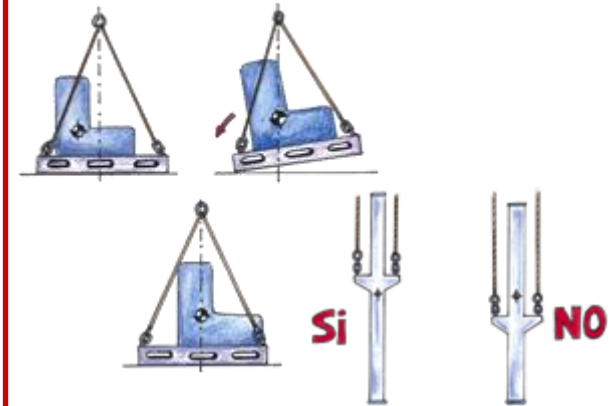
## SELECCIÓN DEL ACCESORIO DE ELEVACIÓN

- ❖ Selecciona el accesorio más adecuado a las características de la carga a elevar. Verifica la carga máxima (CMU) del equipo.
- ❖ No improvises sistemas de elevación con los útiles disponibles en el momento.
- ❖ Para elevar cargas pequeñas, sueltas o disgregadas, utiliza bateas, plataformas con protecciones laterales u otros contenedores.
- ❖ Si vas a utilizar "garras" para elevar materiales, evita izar más piezas de las recomendadas por el fabricante.



- ❖ Cuando utilices el sistema de "ahorcado", el peso de la carga a elevar debe ser como máximo el 80% de la capacidad de la eslinga.
- ❖ No utilices los equipos de elevación de cargas para elevar jaulas, cestas, andamios, etc., con personal en su interior, sin cumplir los procedimientos reglamentados de seguridad para estos trabajos excepcionales.
- ❖ Si necesitas usar accesorios a temperaturas superiores a 100°C, o inferiores a 0°C, consulta las instrucciones del fabricante.
- ❖ Evita trabajar con ángulos entre las eslingas superiores a 90°; procura trabajar con ángulos entre 45° y 60° para no sobrecargar las eslingas.
- ❖ Para cargas simétricas, reparte el peso uniformemente con eslingas iguales (misma CMU y misma longitud).

- ❖ Comprueba que el centro de gravedad de la carga está alineado con la vertical del gancho y por debajo de los puntos de prensión.



## OPERACIÓN DE ELEVACIÓN DE CARGA

### ANTES DE INICIAR LA OPERACIÓN

- ❖ Delimita el lugar de las operaciones para evitar la presencia de personas y vehículos.
- ❖ Comprueba visualmente el estado de cables, accesorios y otros equipos intervinientes en la operación.
- ❖ Verifica el estado de los dispositivos de seguridad para evitar la salida de la carga.
- ❖ Comprueba que los ganchos quedan con los cierres hacia el exterior.
- ❖ Antes de izar, ten en cuenta el peso de carga junto con el peso de los accesorios de elevación.
- ❖ Observa que no haya ningún elemento sobre la carga, aléjate de la misma y comprueba que no hay nadie más alrededor.



## DURANTE EL DESARROLLO DE LA OPERACIÓN

- ❖ Tensa la eslinga suavemente levantando la carga unos centímetros por encima de la superficie donde esté situada y comprueba la estabilidad.
- ❖ Realiza la elevación y el descenso lentamente, sin arrancadas y paradas bruscas.
- ❖ Evita la utilización de las contramarchas en los equipos de accionamiento de los aparatos de elevación de cargas.
- ❖ No guíes las cargas elevadas con la mano; utiliza equipos para su posicionamiento y evita así, ser alcanzado en caso de roturas o balanceos.



- ❖ En zonas de difícil visibilidad, solicita la ayuda de otra persona para la señalización de las maniobras.
- ❖ Utiliza señales gestuales normalizadas.
- ❖ Recuerda, las cargas suspendidas nunca pueden quedar sin vigilancia.
- ❖ No utilices móviles o auriculares de música, te pueden distraer.

## AL FINALIZAR LA OPERACIÓN

- ❖ Cuando desplaces el equipo sin carga, mantén siempre el gancho por encima de la altura de las personas.
- ❖ Comprueba visualmente el estado de cables, accesorios y otros dispositivos de elevación.

## ALMACENAMIENTO

- ❖ Almacena los accesorios en un lugar seco y ventilado, evitando el contacto con el suelo.
- ❖ Ubícalos en lugares adecuados para que no se produzcan golpes, corrosión, efectos de rayos UV, etc.



- ❖ Evita dejar tirados los accesorios de elevación en el suelo.
- ❖ No deposites cargas encima de las eslingas.
- ❖ Recuerda que las zonas de almacenamiento no deben estar próximas a las de soldadura, para evitar la incidencia de la misma en los accesorios.
- ❖ En los medios de transporte, protege las eslingas textiles de los rayos solares.

## MANTENIMIENTO E INSPECCIÓN

- ❖ Verifica visualmente el estado de los accesorios para detectar posibles fisuras, alargamientos, desgastes, etc.
- ❖ Comprueba que todos los accesorios disponen de placa o etiqueta identificativa.
- ❖ Evita la utilización de productos químicos, (disolventes, ácidos, etc.), en la limpieza de los accesorios.

© FREMAP  
Ctra. de Pozuelo nº 61  
28222 Majadahonda (Madrid)

Recomendaciones para la  
prevención de riesgos en las

# OPERACIONES DE ELEVACIÓN DE CARGAS



  
**FREMAP**  
Mutua Colaboradora con la  
Seguridad Social nº 61